



**EXCLUSIVITE – PORTO-VECCHIO**

**PROPRIETE DE 10 HECTARES  
PIEDS DANS L'EAU  
ET VUES PANORAMIQUES**

Superbe propriété sur un terrain de 10 hectares  
Accès mer et plage - Terrain de tennis



**Prix de vente : Nous consulter**

Document non contractuel

**Isabelle Guettaf**

06 11 08 03 85 / [www.isabelleguettafimmobilier.com](http://www.isabelleguettafimmobilier.com)  
RCS Paris – 793 010 026- N° TVA FR 39 793010026  
Carte CCI Paris IDF 7501 2018 000 034 177



## PORTO VECCHIO

Emplacement rare et idyllique pour cette propriété « pieds dans l'eau », bénéficiant d'un accès direct à la mer et à une plage de sable.

Totalement à l'abri des regards, cette parcelle de 10 hectares est composée de deux terrains de 5 hectares, de part et d'autre d'une petite route.

La propriété en elle-même est édifiée sur le terrain de bord de mer, très peu pentu et magnifiquement paysagé.

Elle se compose à l'entrée du terrain d'une maison de gardien avec son garage, et d'une maison principale en pierre les pieds dans l'eau et offrant de magnifiques vues sur l'horizon.

La maison principale achevée en 1988 présente environ 250m<sup>2</sup> de plain-pied, et se compose de 4 grandes chambres en suite avec salles de bains attenantes, et des réceptions ouvrant sur une terrasse avec vue sur la mer. Une modernisation intérieure est à prévoir.

Une petite maison d'invités (actuellement studio et beach house) à moderniser et un terrain de tennis complètent ce bien d'exception.

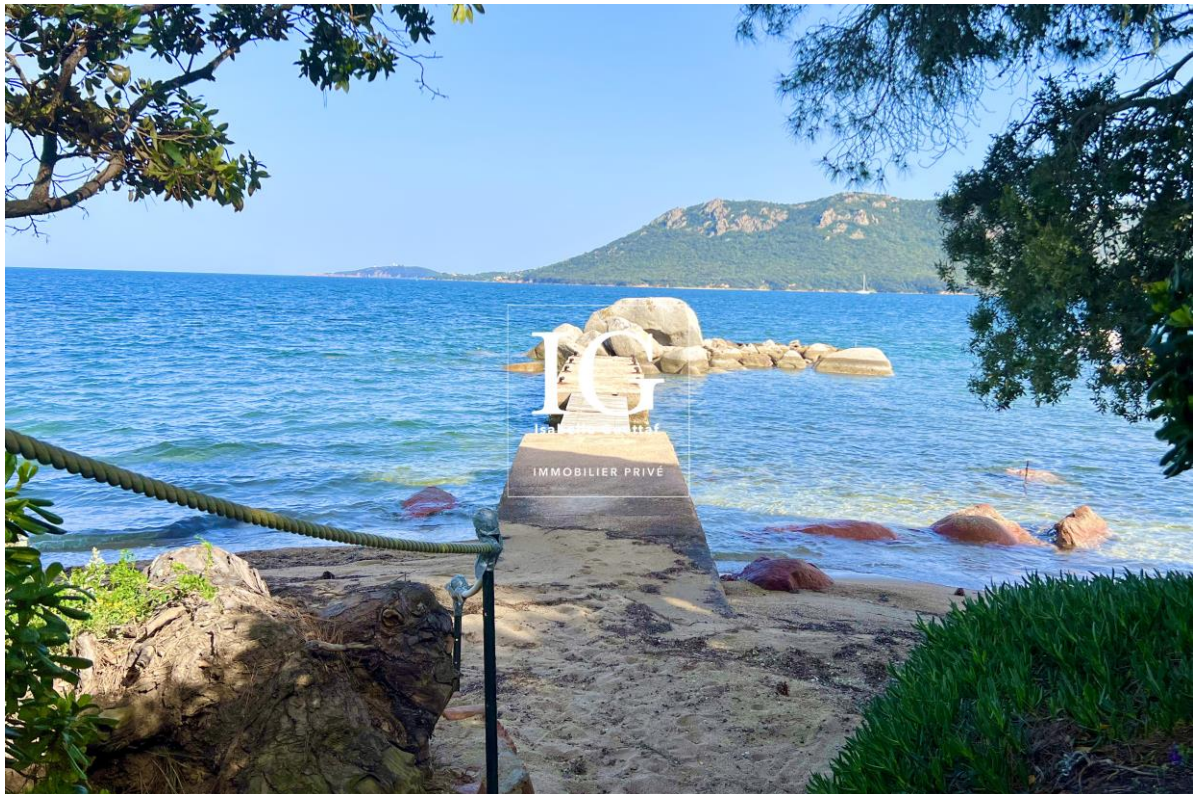
Présence d'une source d'eau douce ainsi que 2 puits sur le terrain permettant une autonomie totale de la propriété.

Garage pour 2 voitures attribué à la maison principale, et garage pour la maison de gardien.

La partie haute du terrain, non construite, offre des vues dominantes sur la mer, actuellement composée de bois et chênes liège.

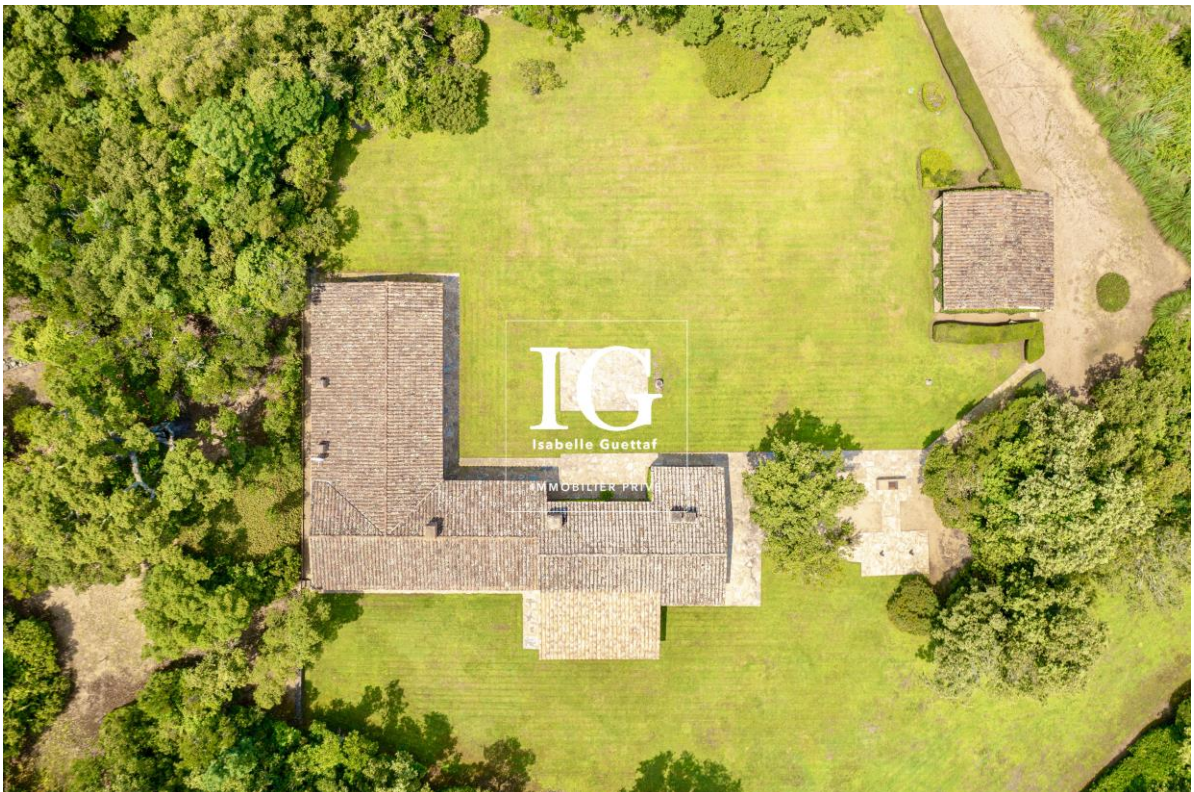
**Isabelle Guettaf**

06 11 08 03 85 / [www.isabelleguettafimmobilier.com](http://www.isabelleguettafimmobilier.com)  
RCS Paris – 793 010 026- N° TVA FR 39 793010026  
Carte CCI Paris IDF 7501 2018 000 034 177



**Isabelle Guettaf**

06 11 08 03 85 / [www.isabelleguettafimmobilier.com](http://www.isabelleguettafimmobilier.com)  
RCS Paris – 793 010 026- N° TVA FR 39 793010026  
Carte CCI Paris IDF 7501 2018 000 034 177



**Isabelle Guettaf**

06 11 08 03 85 / [www.isabelleguettafimmobilier.com](http://www.isabelleguettafimmobilier.com)  
RCS Paris – 793 010 026- N° TVA FR 39 793010026  
Carte CCI Paris IDF 7501 2018 000 034 177



**Isabelle Guettaf**

06 11 08 03 85 / [www.isabelleguettafimmobilier.com](http://www.isabelleguettafimmobilier.com)  
RCS Paris – 793 010 026- N° TVA FR 39 793010026  
Carte CCI Paris IDF 7501 2018 000 034 177



**Isabelle Guettaf**

06 11 08 03 85 / [www.isabelleguettafimmobilier.com](http://www.isabelleguettafimmobilier.com)  
RCS Paris – 793 010 026- N° TVA FR 39 793010026  
Carte CCI Paris IDF 7501 2018 000 034 177



**Isabelle Guettaf**

06 11 08 03 85 / [www.isabelleguettafimmobilier.com](http://www.isabelleguettafimmobilier.com)  
RCS Paris – 793 010 026- N° TVA FR 39 793010026  
Carte CCI Paris IDF 7501 2018 000 034 177



## INFORMATIONS COMPLEMENTAIRES

### 5 batiments construits plus le terrain de tennis

- Maison de gardien et garage en entrée de la parcelle
- Maison principale et garage ainsi qu'un pool house (studio et vestiaire ancien cabanon) en bord de mer
- Digue avec débarcadère

### Detail surfaces construites

Surface d'origines	Maison principale 80m <sup>2</sup> environ
	Cabanon plage 30m <sup>2</sup> environ
Extensions 1970	Maison principale 80m <sup>2</sup>
	Garage
Mars 1971	Autorisation de construction d'une digue avec débarcadère
Construction 1974	Maison de gardien 100m <sup>2</sup> environ
	Garage
Extension 1985	Maison principale 110m <sup>2</sup>
<b>Total construit</b>	<b>environ 450m<sup>2</sup></b>

Isabelle Guettaf

06 11 08 03 85 / [www.isabelleguettafimmobilier.com](http://www.isabelleguettafimmobilier.com)  
RCS Paris – 793 010 026- N° TVA FR 39 793010026  
Carte CCI Paris IDF 7501 2018 000 034 177